

PANORAMA CHIFFRÉ 2016

84 %

DES CADRES ET DES JEUNES

96 %

DES ENTREPRISES

SONT SATISFAITS DES SERVICES DE L'APEC



L'APEC, UN ACTEUR INCONTOURNABLE DE L'EMPLOI CADRE



900

COLLABORATEURS

dont



70%

DE FEMMES



30%

D'HOMMES

46

CENTRES

12

DÉLÉGATIONS RÉGIONALES

NOS RESSOURCES EN 2016

115,5 M€

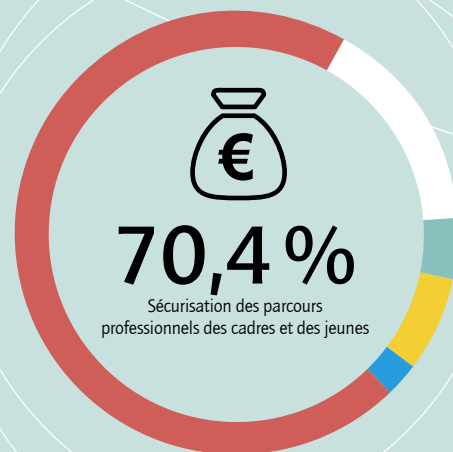
dont 112,8 M€

DE COTISATIONS PERÇUS AU TITRE DES MISSIONS DE SERVICE PUBLIC

+ 2,7 M€

D'ACTIVITÉS MARCHANDES

RÉPARTITION DES DÉPENSES PAR MISSION



15,9%

Sécurisation des recrutements des entreprises

4,4%

Études et veille sur le marché du travail cadre

6,9%

Collecte et diffusion des offres d'emploi cadre

2,4%

Activités marchandes

UNE MISE EN RELATION PÉRENNE

L'Apec joue un rôle clé dans le rapprochement entre les jeunes diplômés, les cadres et les entreprises en développant des actions de mises en relation. Elle propose à ses clients une offre diversifiée d'événements ou de services en ligne, adaptée à chacune de leurs attentes et plus que jamais utile pour qu'ils se rencontrent.



1 RECRUTEMENT DE CADRE SUR

2 

fait l'objet d'une offre d'emploi diffusée sur apec.fr



332 000

CV DANS LA CANDIDAPEC

5,3



MILLIONS DE CANDIDATURES

générées par la diffusion
d'offres d'emploi sur apec.fr



85%

DES ENTREPRISES

ayant bénéficié d'un service de mise en relation*
estiment qu'il leur a été utile

88%



DES ENTREPRISES

sont satisfaites du service de mise en relation
dont elles ont bénéficié.

89%



DES ENTREPRISES

recommanderaient le service de mise en relation
dont elles ont bénéficié à leur entourage,
soit **6 points de plus** en un an.

* Sourcing plus, Appui à la rédaction d'offre, salons de recrutement ou Apec Connect.

LES JEUNES ET LES CADRES

En 2016, les cadres et les jeunes ont été nombreux à être accompagnés par l'Apec. Le nombre de prestations de conseil a augmenté et continue de générer une satisfaction élevée: ils sont 84% à juger pertinents les conseils et explications reçus à cette occasion.



1 CADRE SUR **3**
7 JEUNES SUR **10**
ont fait appel à l'Apec en 2016

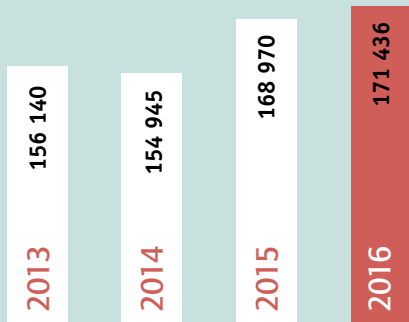


50%
DES CLIENTS CADRES
SONT DES ACTIFS SALARIÉS

1,8 M

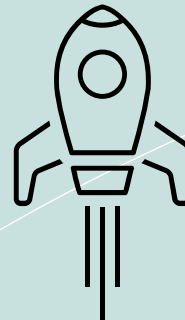
DE VISITEURS UNIQUES
PAR MOIS SUR APEC.FR

ÉVOLUTION DU NOMBRE DE PRESTATIONS DE CONSEIL



171 436
PRESTATIONS
DE CONSEIL

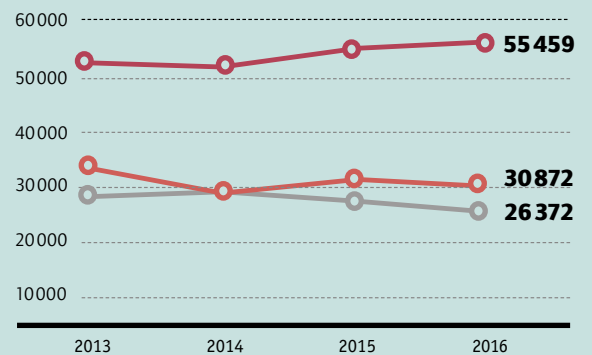
Année	2013	2014	2015	2016	Catégorie
49%	49%	49%	51%	51%	Cadres actifs salariés
28%	30%	29%	29%	29%	Cadres actifs demandeurs d'emploi
23%	21%	22%	20%	20%	Jeunes issus de l'enseignement supérieur



26 372
JEUNES ONT BÉNÉFICIÉ
de 34 242 prestations de conseil

86 331
CADRES ONT BÉNÉFICIÉ
de 137 194 prestations de conseil

ÉVOLUTION DU NOMBRE DE CLIENTS



9 JEUNES SUR **10**
ont accédé à un emploi après avoir
bénéficié de conseils personnalisés

112 703
CLIENTS CADRES
ET JEUNES EN 2016

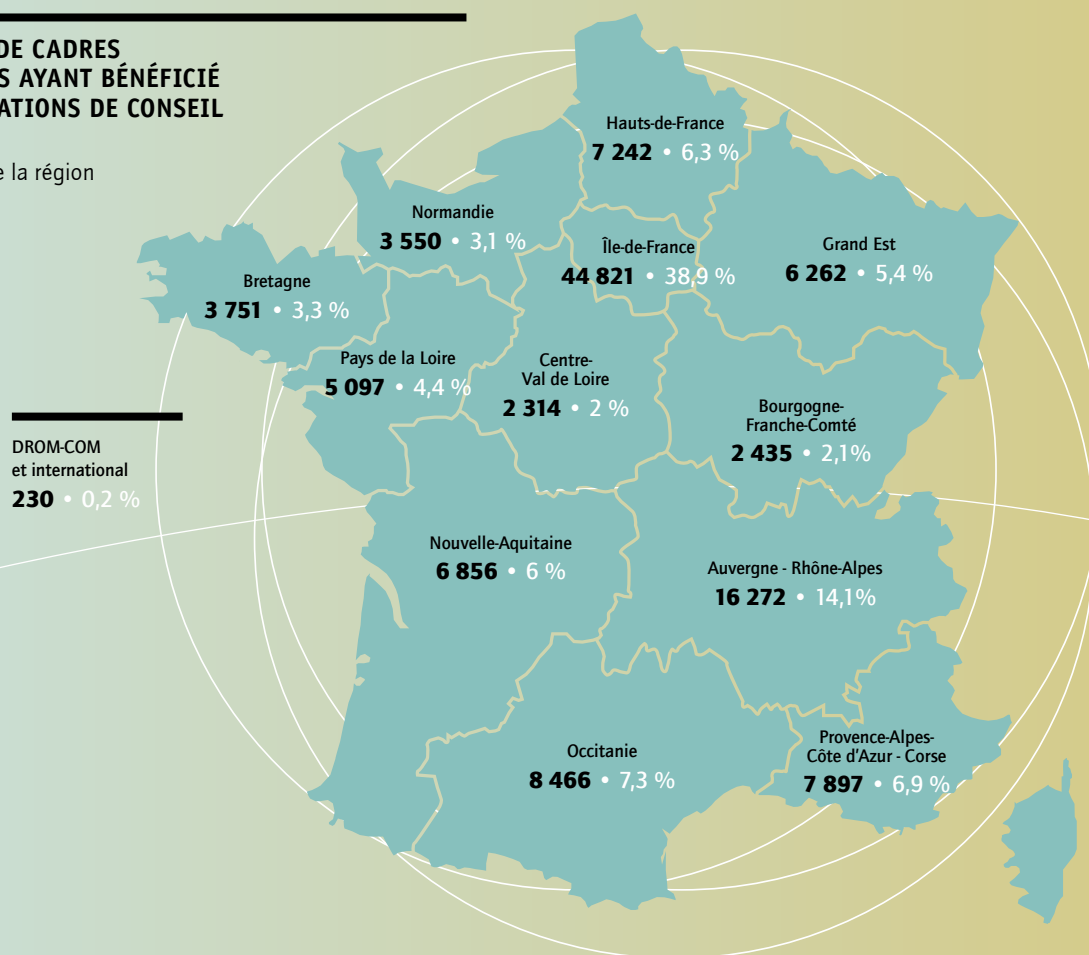


○ Cadres actifs salariés
○ Cadres actifs demandeurs d'emploi
○ Jeunes issus de l'enseignement supérieur

PANORAMA CHIFFRÉ 2016

NOMBRE DE CADRES ET JEUNES AYANT BÉNÉFICIÉ DE PRESTATIONS DE CONSEIL EN 2016

- Poids de la région




DÉLÉGATIONS RÉGIONALES

Délégation régionale	Cadres actifs salariés	Cadres à la recherche d'un emploi	Jeunes issus de l'enseignement supérieur
Auvergne-Rhône-Alpes	8 116	4 634	3 522
Bourgogne-Franche-Comté	1 203	665	567
Bretagne	1 828	1 064	859
Centre-Val de Loire	1 150	649	515
Grand Est	2 987	1 668	1 607
Hauts-de-France	3 584	1 883	1 775
Île-de-France	22 569	11 627	10 625
Normandie	1 627	1 009	914
Nouvelle-Aquitaine	3 146	2 053	1 657
Occitanie	4 033	2 301	2 132
Pays de la Loire	2 633	1 597	867
Provence-Alpes-Côte d'Azur - Corse	3 574	2 417	1 906
Autres	159	43	28
NATIONAL	55 459	30 872	26 372

LES ENTREPRISES

En 2016, le nombre d'entreprises clientes de l'Apec a connu une belle progression.
L'Apec a multiplié les prestations dédiées ainsi que les rendez-vous,
qu'elles ont jugés utiles pour 97% d'entre elles.



+7% 

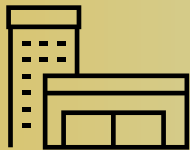
D'ENTREPRISES CLIENTES

18 100

PRESTATIONS DE CONSEIL
PERSONNALISÉES

7 900

RENDEZ-VOUS
en entreprise avec un consultant



4 300

PARTICIPANTS

aux

800

ATELIERS
PRATIQUES RH



3 600

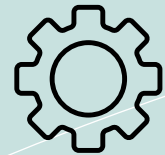
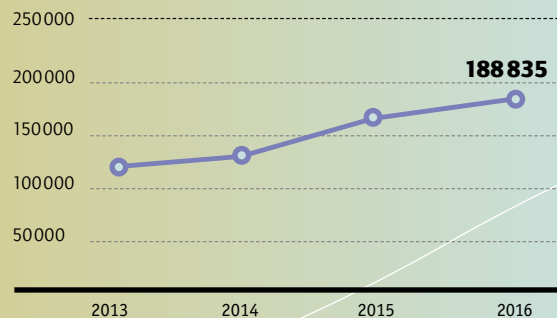
PARTICIPANTS

aux

264

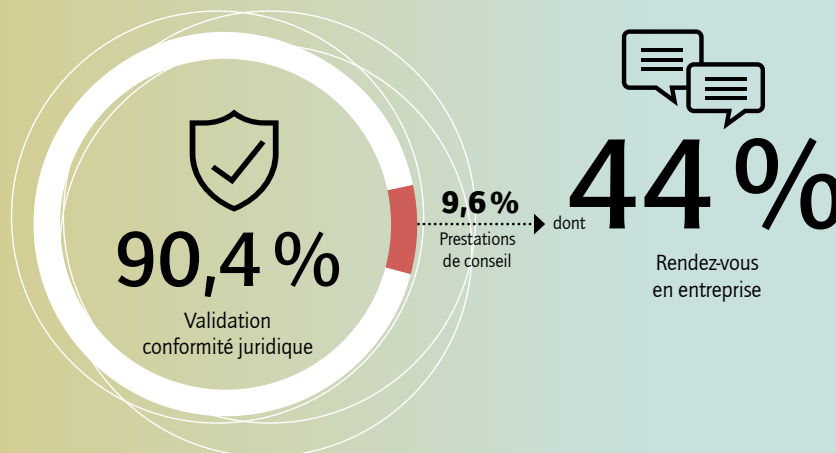
MATINALES RH

ÉVOLUTION DU NOMBRE DE PRESTATIONS



+10%
DE PRESTATIONS AUPRÈS
DES ENTREPRISES

TYPE DE PRESTATIONS EN 2016



PANORAMA CHIFFRÉ 2016

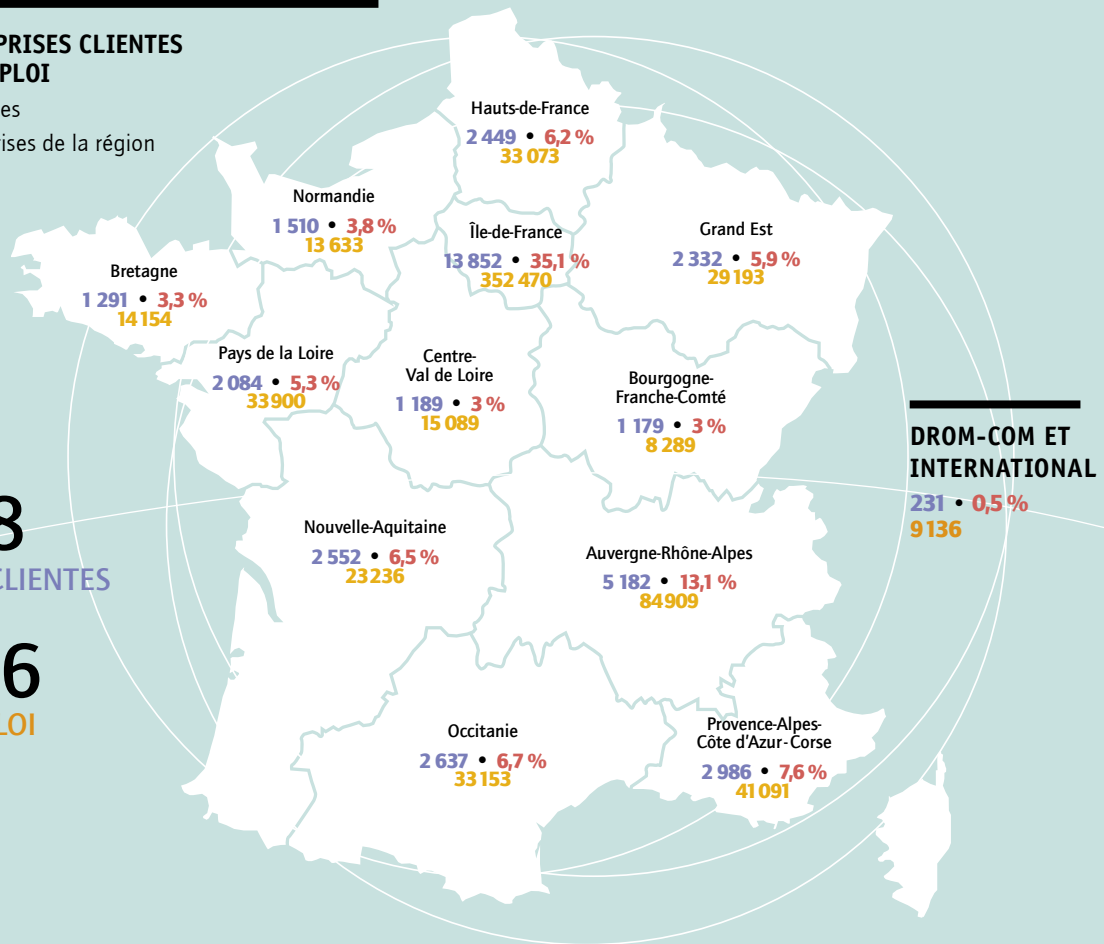
NOMBRE D'ENTREPRISES CLIENTES ET D'OFFRES D'EMPLOI

- Entreprises clientes
- Poids des entreprises de la région
- Offres d'emploi

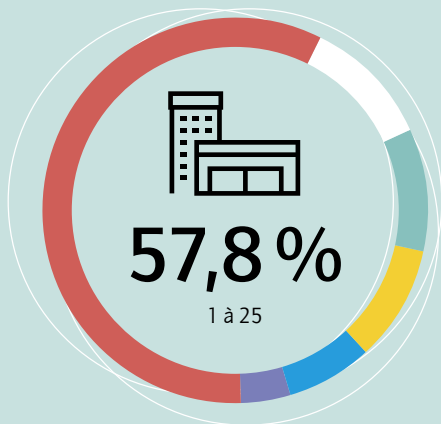
NATIONAL

38 888
ENTREPRISES CLIENTES

691 336
OFFRES D'EMPLOI



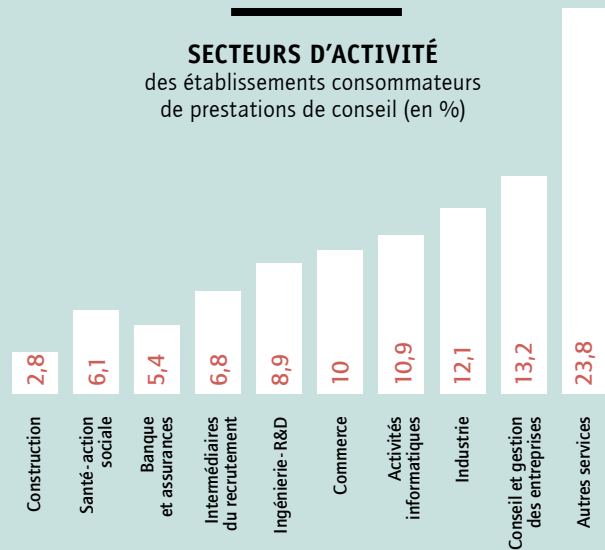
RÉPARTITION DES ENTREPRISES PAR TRANCHE D'EFFECTIF



- **11 %**
26 à 50
- **10,3 %**
51 à 100
- **9,7 %**
101 à 250
- **7,1 %**
251 à 1 000
- **4,1 %**
1 001 et plus

SECTEURS D'ACTIVITÉ


des établissements consommateurs de prestations de conseil (en %)



BILAN 2012-2016

2016 a marqué la fin du mandat de service public 2012-2016 de l'Apec, soulignant sa bonne exécution par des résultats en nette progression. Retour sur cinq années d'activité intense, qui ont ouvert la voie au nouveau mandat 2017-2021.




+ 25 % 

C'EST LA PROGRESSION
DU NOMBRE DE CADRES
ET DE JEUNES CLIENTS DE L'APEC

+ 42 %

DE CADRES
ACTIFS SALARIÉS
CLIENTS

 + 30 %


DE PRESTATIONS DE CONSEIL
AUPRÈS DES CADRES
ET DES JEUNES

+ 73 %

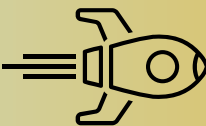
D'ENTREPRISES CLIENTES EN CINQ ANS

 X 2

LES PRESTATIONS DE CONSEIL
AUPRÈS DES ENTREPRISES
ONT ÉTÉ MULTIPLIÉES PAR DEUX


1400 

ÉVÉNEMENTS EN CINQ ANS

25 

NOUVEAUX SERVICES

ont été créés pour les cadres,
les jeunes et les entreprises

12 


RÉFÉRENTIELS SUR
LES MÉTIERS CADRES

50 PUBLICATIONS
D'ÉTUDES PAR AN
sur le marché de l'emploi cadre

UNE SITUATION ÉCONOMIQUE SAINTE
ET CONFORME AU MANDAT

Résultat du **budget courant équilibré** en 2015 et 2016

UN PLAN D'ÉCONOMIES ET D'EFFORTS
D'OPTIMISATION RÉUSSI

 - 30,5 % d'achats de prestations externes
- 20,2 % sur les locaux